

Unbenannt - SPSS Daten-Editor

Datei Bearbeiten Ansicht Daten Transformieren Analysieren Grafiken Extras Fenster Hilfe

Neu
Öffnen
Datenbank öffnen
Textdaten einlesen
Speichern *Strg+S*
Speichern unter...
Info über Datendatei...
Datenlexikon zuweisen...
Daten in Zwischenspeicher...
Drucken *Strg+P*
Seitenansicht
Server umschalten...
Prozessor anhalten *Strg+.*
Zuletzt verwendete Daten
Zuletzt verwendete Dateien
Beenden

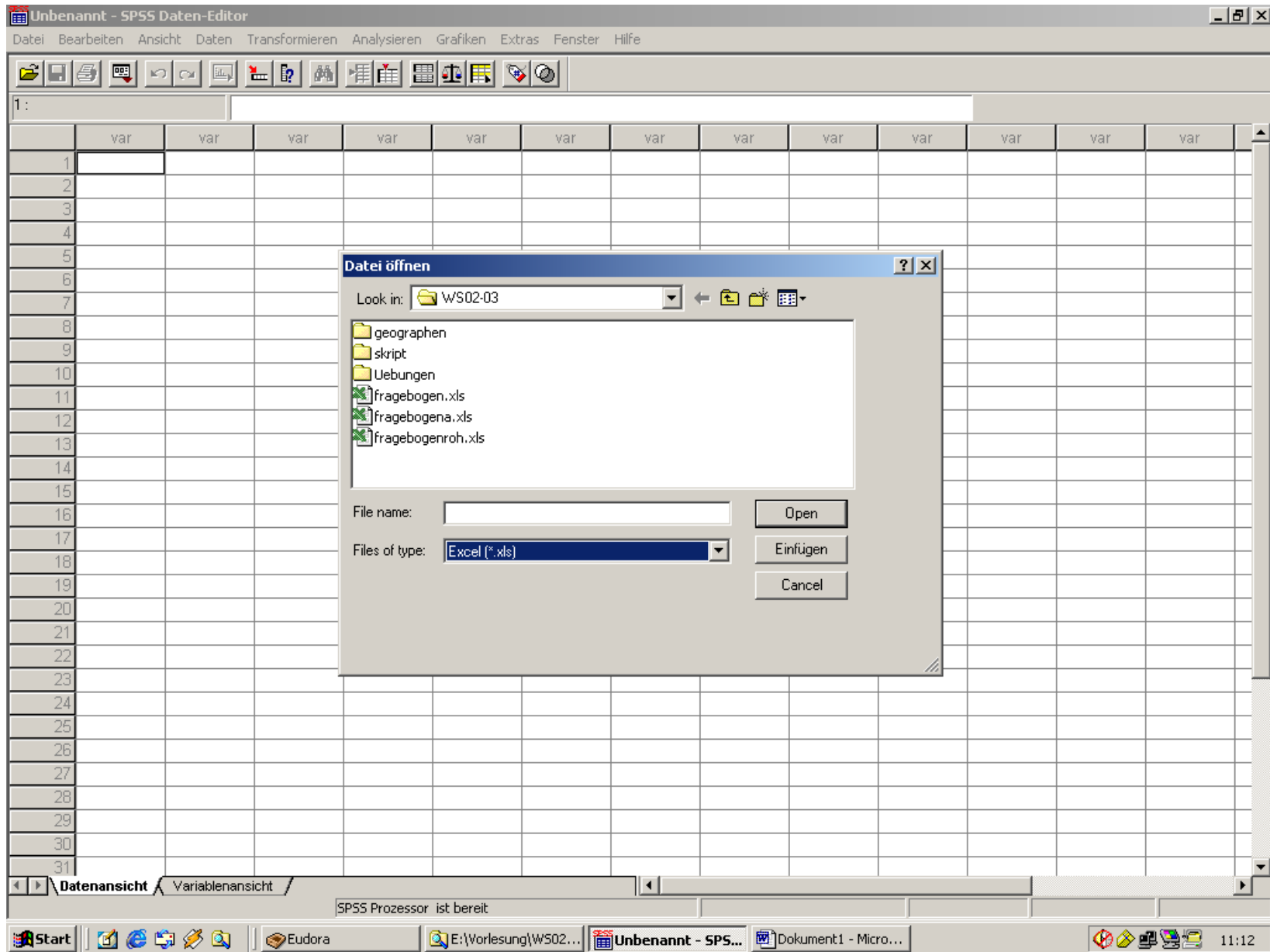
Daten Syntax Ausgabe Textausgabe Skript

	var	var	var	var	var	var	var	var	var	var
14										
15										
16										
17										
18										
19										
20										
21										
22										
23										
24										
25										
26										
27										
28										
29										
30										
31										

Datenansicht Variablenansicht /

SPSS Prozessor ist bereit

Start | Eudora | E:\Vorlesung\WS02... | Unbenannt - SPS... | Dokument1 - Micro... | 11:12



Unbenannt - SPSS Daten-Editor

Datei Bearbeiten Ansicht Daten Transformieren Analysieren Grafiken Extras Fenster Hilfe

1:

	var	var	var	var	var	var	var	var	var	var	var	var	var	var
1														
2														
3														
4														
5														
6														
7														
8														
9														
10														
11														
12														
13														
14														
15														
16														
17														
18														
19														
20														
21														
22														
23														
24														
25														
26														
27														
28														
29														
30														
31														

Öffnen einer Excel-Datenquelle

E:\Vorlesung\WS02-03\fragebogen.xls

Variablennamen aus ersten Dateizeile lesen.

Arbeitsblatt: vorlesung [A1:P128]

Bereich:

OK Abbrechen Hilfe

Datenansicht Variablenansicht

SPSS Prozessor ist bereit

Start Eudora E:\Vorlesung\WS02... Unbenannt - SPS... Dokument1 - Micro... 11:13

fragebogen.sav - SPSS Daten-Editor

Datei Bearbeiten Ansicht Daten Transformieren Analysieren Grafiken Extras Fenster Hilfe

1 : geschlec 1

	geschlec	alter	wohnung	gewicht	grösse	wichtigs	zeit_bis	job_nebe	wohnot	computer	internet	handy	stipendi	r
1	1	20	3	50	165	3	20	1	1	1	1	1	2	
2	0	23	3	63	170	4	30	1	2	1	1	1	2	
3	0	25	3	73	176	3	20	2	2	1	1	1	2	
4	0	22	2	68	178	4	5	2	4	1	1	1	2	
5	1	22	3	85	158	4	50	1	4	1	1	1	1	
6	0	23	4	68	185	3	15	1	2	1	1	1	2	
7	0	22	3	81	184	3	40	2	3	1	1	1	2	
8	0	21	3	70	178	3	40	1	4	1	1	1	2	
9	0	21	3	81	179	3	35	1	2	1	1	1	2	
10	1	21	2	50	160	2	2	1	1	1	1	1	2	
11	0	20	3	65	181	1	30	2	2	1	1	1	2	
12	1	21	3	60	171	4	35	1	4	1	1	1	2	
13	1	21	3	55	168	4	45	1	2	1	1	1	2	
14	0	21	3	62	173	4	15	1	1	1	1	1	2	
15	1	21	3	54	164	1	5	2	1	1	1	1	1	
16	0	22	3	70	181	4	11	1	2	1	1	1	2	
17	0	22	3	60	174	4	7	1	1	1	1	1	2	
18	0	21	2	70	178	1	5	1	1	1	1	1	2	
19	1	21	3	60	177	2	5	1	1	1	1	1	2	
20	0	22	3	70	178	3	35	1	2	1	1	1	2	
21	0	22	3	65	172	2	30	2	2	1	1	1	1	
22	1	26	2	60	162	2	30	1	1	1	1	1	2	
23	0	21	3	70	182	4	60	2	4	1	1	1	2	
24	0	22	2	73	180	3	10	2	1	1	1	1	2	
25	0	21	3	72	183	3	15	1	1	1	1	1	2	
26	0	21	3	65	176	4	10	2	1	1	1	1	2	
27	0	21	3	68	186	4	45	2	4	1	1	2	2	
28	1	21	3	58	171	4	45	1	4	1	1	1	2	
29	1	22	3	53	166	4	90	1	4	1	1	1	2	
30	0	22	3	90	179	4	50	2	4	1	1	1	2	
31	0	20	3	67	178	4	15	2	1	1	1	1	2	

Datenansicht Variablenansicht /

SPSS Prozessor ist bereit

Start | Eudora | E:\Vorlesung\... | Dokument1 - ... | Dokument2 - ... | fragebogen.s... | 11:16

fragebogen.sav - SPSS Daten-Editor

Datei Bearbeiten Ansicht Daten Transformieren Analysieren Grafiken Extras Fenster Hilfe

	Name	Typ	Spaltenformat	Dezimalstellen	Variablenlabel	Wertelabels	Fehlende Wert	Spalten	Ausrichtung	Meßniveau
1	geschlec	Numerisch	11	0	Geschlecht	{0, männlich}...	Kein	8	Rechts	Nominal
2	alter	Numerisch	11	0	Alter (in Jahren)	Kein	Kein	8	Rechts	Metrisch
3	wohnung	Numerisch	11	0	Wohnung	{1, allein}...	Kein	8	Rechts	Nominal
4	gewicht	Numerisch	11	0	Gewicht (in Kg)	Kein	Kein	8	Rechts	Metrisch
5	grösse	Numerisch	11	0	Grösse (in cm)	Kein	Kein	8	Rechts	Metrisch
6	wichtigs	Numerisch	11	0	wichtigstes Ve	{1, zu Fuss}...	Kein	8	Rechts	Nominal
7	zeit_bis	Numerisch	11	0	Zeit bis zur UN	Kein	Kein	8	Rechts	Metrisch
8	job_nebe	Numerisch	11	0	Job nebenbei	{1, ja}...	Kein	8	Rechts	Nominal
9	wohnot	Numerisch	11	0	Wohnort	{1, BS}...	Kein	8	Rechts	Nominal
10	computer	Numerisch	11	0	Computer zu H	{1, ja}...	Kein	8	Rechts	Nominal
11	internet	Numerisch	11	0	Internetanschl	{1, ja}...	Kein	8	Rechts	Nominal
12	handy	Numerisch	11	0	Handy	{1, ja}...	Kein	8	Rechts	Nominal
13	stipendi	Numerisch	11	0	Stipendium	{1, ja}...	Kein	8	Rechts	Nominal
14	mathenot	Numerisch	11	2	Mathenote Mat	Kein	Kein	8	Rechts	Ordinal
15	raucher	Numerisch	11	0		{1, ja}...	Kein	8	Rechts	Nominal
16	aktiver	Numerisch	11	0	aktiver Sportler	{1, ja}...	Kein	8	Rechts	Nominal
17	gewgrup	Numerisch	8	0	Gewicht gruppi	{1, [0,50)}...	Kein	8	Rechts	Ordinal
18										
19										
20										
21										
22										
23										
24										
25										
26										
27										
28										
29										
30										
31										
32										

Datenansicht Variablenansicht

SPSS Prozessor ist bereit

Start | Eudora | E:\Vorlesung\W502... | fragebogen.sav - ... | Dokument1 - Micro... | 11:10

fragebogen.sav - SPSS Daten-Editor

Datei Bearbeiten Ansicht Daten Transformieren Analysieren Grafiken Extras Fenster Hilfe

	Name	Typ	Spaltenformat	Dezimalstellen	Variablenlabel	Wertelabels	Fehlende Wert	Spalten	Ausrichtung	Meßniveau
1	geschlec	Numerisch	11	0	Geschlecht	{0, männlich}...	Kein	8	Rechts	Nominal
2	alter	Numerisch	11	0	Alter (in Jahren)	Kein	Kein	8	Rechts	Metrisch
3	wohnung	Numerisch	11	0	Wohnung	{1, allein}...	Kein	8	Rechts	Nominal
4	gewicht	Numerisch	11	0	Gewicht (in Kg)	Kein	Kein	8	Rechts	Metrisch
5	grösse	Numerisch	11	0	Grösse (in cm)	Kein	Kein	8	Rechts	Metrisch
6	wichtigs	Numerisch	11	0				8	Rechts	Nominal
7	zeit_bis	Numerisch	11	0				8	Rechts	Metrisch
8	job_nebe	Numerisch	11	0				8	Rechts	Nominal
9	wohntort	Numerisch	11	0				8	Rechts	Nominal
10	computer	Numerisch	11	0				8	Rechts	Nominal
11	internet	Numerisch	11	0				8	Rechts	Nominal
12	handy	Numerisch	11	0				8	Rechts	Nominal
13	stipendi	Numerisch	11	0				8	Rechts	Nominal
14	mathenot	Numerisch	11	0				8	Rechts	Nominal
15	raucher	Numerisch	11	0				8	Rechts	Nominal
16	aktiver	Numerisch	11	0	aktiver Sportler	{1, ja}...	Kein	8	Rechts	Nominal
17	gewgrup	Numerisch	8	0	Gewicht gruppi	{1, [0;50)}...	Kein	8	Rechts	Ordinal
18										
19										
20										
21										
22										
23										
24										
25										
26										
27										
28										
29										
30										
31										
32										

Variablentyp definieren

Numerisch
 Komma
 Punkt
 Wissenschaftliche Notator
 Datum
 Dollar
 Spezielle Währung
 String

Breite: 11
 Dezimalstellen: 0

OK
 Abbrechen
 Hilfe

Datenansicht Variablenansicht

SPSS Prozessor ist bereit

Start | Eudora | E:\(Vorlesung)...\ | Dokument1 - ... | spsseinfuehru... | fragebogen.s... | 11:19

fragebogen.sav - SPSS Daten-Editor

Datei Bearbeiten Ansicht Daten Transformieren Analysieren Grafiken Extras Fenster Hilfe

	Name	Typ	Spaltenformat	Dezimalstellen	Variablenlabel	Wertelabels	Fehlende Wert	Spalten	Ausrichtung	Meßniveau
1	geschlec	Numerisch	11	0	Geschlecht	{0, männlich}...	Kein	8	Rechts	Nominal
2	alter	Numerisch	11	0	Alter (in Jahren)	Kein	Kein	8	Rechts	Metrisch
3	wohnung	Numerisch	11	0	Wohnung	{1, allein}...	Kein	8	Rechts	Nominal
4	gewicht	Numerisch	11	0	Gewicht (in Kg)	Kein	Kein	8	Rechts	Metrisch
5	grösse	Numerisch	11	0	Grösse (in cm)	Kein	Kein	8	Rechts	Metrisch
6	wichtigs	Numerisch	11	0	wichtigstes Ve	{1, zu Fuss}...	Kein	8	Rechts	Nominal
7	zeit_bis	Numerisch	11	0	Zeit bis zur UN	Kein	Kein	8	Rechts	Metrisch
8	job_nebe	Numerisch	11	0	Job nebenbei	{1, ja}...	Kein	8	Rechts	Nominal
9	wohnot	Numerisch	11	0	Wohnort	{1, BS}...	Kein	8	Rechts	Nominal
10	computer	Numerisch	11	0	Computer zu H	{1, ja}...	Kein	8	Rechts	Nominal
11	internet	Numerisch	11	0	Internetanschl	{1, ja}...	Kein	8	Rechts	Nominal
12	handy	Numerisch	11					8	Rechts	Nominal
13	stipendi	Numerisch	11					8	Rechts	Nominal
14	mathenot	Numerisch	11					8	Rechts	Ordinal
15	raucher	Numerisch	11					8	Rechts	Nominal
16	aktiver	Numerisch	11					8	Rechts	Nominal
17	gewgrup	Numerisch	8					8	Rechts	Ordinal
18										
19										
20										
21										
22										
23										
24										
25										
26										
27										
28										
29										
30										
31										
32										

Wertelabels definieren

Wertelabels

Wert:

Wertelabel:

Hinzufügen

Ändern

Entfernen

1 = "allein"
2 = "WG"
3 = "Eltern"
4 = "sonst."

OK
Abbrechen
Hilfe

Datenansicht Variablenansicht

SPSS Prozessor ist bereit

Start | Eudora | E:\Vorlesung\... | Dokument1 - ... | spsseinfuehru... | fragebogen.s... | 11:20

fragebogen.sav - SPSS Daten-Editor

Datei Bearbeiten Ansicht Daten Transformieren Analysieren Grafiken Extras Fenster Hilfe

	Name	Typ	Spaltenformat	Dezimalstellen	Variablenlabel	Wertelabels	Fehlende Wert	Spalten	Ausrichtung	Meßniveau
1	geschlec	Numerisch	11	0	Geschlecht	{0, männlich}...	Kein	8	Rechts	Nominal
2	alter	Numerisch	11	0	Alter (in Jahren)	Kein	Kein	8	Rechts	Metrisch
3	wohnung	Numerisch	11	0	Wohnung	{1, allein}...	Kein	8	Rechts	Ordinal
4	gewicht	Numerisch	11	0	Gewicht (in Kg)	Kein	Kein	8	Rechts	Nominal
5	grösse	Numerisch	11	0	Grösse (in cm)	Kein	Kein	8	Rechts	Metrisch
6	wichtigs	Numerisch	11	0	wichtigstes Ve	{1, zu Fuss}...	Kein	8	Rechts	Nominal
7	zeit_bis	Numerisch	11	0	Zeit bis zur UN	Kein	Kein	8	Rechts	Metrisch
8	job_nebe	Numerisch	11	0	Job nebenbei	{1, ja}...	Kein	8	Rechts	Nominal
9	wohnort	Numerisch	11	0	Wohnort	{1, BS}...	Kein	8	Rechts	Nominal
10	computer	Numerisch	11	0	Computer zu H	{1, ja}...	Kein	8	Rechts	Nominal
11	internet	Numerisch	11	0	Internetanschl	{1, ja}...	Kein	8	Rechts	Nominal
12	handy	Numerisch	11	0	Handy	{1, ja}...	Kein	8	Rechts	Nominal
13	stipendi	Numerisch	11	0	Stipendium	{1, ja}...	Kein	8	Rechts	Nominal
14	mathenot	Numerisch	11	2	Mathenote Mat	Kein	Kein	8	Rechts	Ordinal
15	raucher	Numerisch	11	0		{1, ja}...	Kein	8	Rechts	Nominal
16	aktiver	Numerisch	11	0	aktiver Sportler	{1, ja}...	Kein	8	Rechts	Nominal
17	gewgrup	Numerisch	8	0	Gewicht gruppi	{1, [0,50)}...	Kein	8	Rechts	Ordinal
18										
19										
20										
21										
22										
23										
24										
25										
26										
27										
28										
29										
30										
31										
32										

Datenansicht Variablenansicht

SPSS Prozessor ist bereit

Start | Eudora | E:\(Vorlesung)...\ | Dokument1 - ... | spsseinfuehru... | fragebogen.s... | 11:20